

# Wärmespeicher

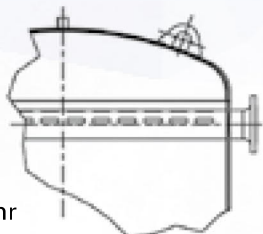
## OBERIRDISCH



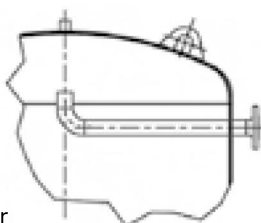
### Heizungspufferspeicher für die Außenaufstellung

- ▶ Stehende zylindrische Pufferspeicher aus Qualitätsstahl, ausgelegt für einen Betriebsdruck von 3 bar oder 6 bar und einer Betriebstemperatur bis 110 °C, zum Betrieb ohne Gaspolster
- ▶ Höhere Betriebsdrücke auf Anfrage
- ▶ Wahlweise mit werkseitig angebrachter Wärmedämmung zur Aufstellung im Freien
- ▶ Druckbehälter nach DGRL 2014/68/EU Art. 4, Abs. 3 und AD2000 Merkblatt B
- ▶ Ausgelegt für Windzone 2 mit 200 mm Isolierung
- ▶ Serienmäßig mit seitlichem Halsstutzen DN 500 und den erforderlichen Anschlüssen

- ▶ Für Be- und Entladung, Primär-/Sekundärseite Bogen- oder Düsenrohre mit Flanschanschlüssen EN 1092-1:  
Speicher bis 16 m³ 4x DN 100, 20-32 m³ 4x DN 125, 42-44 m³ 4x DN 150, 57-120 m³ 4x DN 200
- ▶ Muffen DIN 2986 für bauseitige Armaturen, Fühler u.a.
- ▶ Muffen DIN 2986 als Entleerungs- und Entlüftungsanschluss



Düsenrohr



Bogenrohr

### Stehende Wärmespeicher ohne Isolierung

Art.-Nr.	Nenninhalt l	Außendurchmesser mm	Höhe inkl. Füße mm	Gewicht kg	Preis auf Anfrage	
111010	9.000	1.600	5.400	1.550	-	BETRIEBSDRUCK 3 BAR
111020	11.000	2.000	4.400	1.850	-	
111025	16.000	2.000	5.900	2.350	-	
111030	22.000	2.500	5.500	2.850	-	
111040	32.000	2.500	7.500	3.450	-	
111060	42.000	2.500	9.500	4.150	-	
111066	50.000	2.500	11.100	4.750	-	
111050	44.000	2.900	7.700	4.900	-	
111056	51.000	2.900	8.700	5.300	-	
111070	57.000	2.900	9.700	5.900	-	
111076	70.000	2.900	11.700	6.950	-	
111080	84.000	2.900	13.700	8.250	-	
111090	95.000	2.900	15.500	12.050	-	
111015	8.000	1.600	5.100	1.500	-	BETRIEBSDRUCK 6 BAR
111026	14.000	2.000	5.300	2.300	-	
111028	20.000	2.000	7.300	2.950	-	
111035	22.000	2.500	5.500	4.100	-	
111045	32.000	2.500	7.400	5.200	-	
111065	42.000	2.500	9.500	6.950	-	
111067	51.000	2.500	11.500	8.300	-	
111055	44.000	2.900	7.700	6.950	-	
111057	51.000	2.900	8.700	7.800	-	
111075	57.000	2.900	9.700	8.600	-	
111077	70.000	2.900	11.700	10.250	-	
111085	83.000	2.900	13.700	12.100	-	
111095	96.000	2.900	15.700	13.600	-	
111098	118.000	3.200	15.800	15.300	-	

# OPTIMALE ENERGIESPEICHERUNG

## Mit hochwertiger Wärmeisolierung



### Optimal gedämmt!

Die Speicher erhalten auf Wunsch eine im Werk montierte Dämmung zur Aufstellung im Freien. Diese besteht aus druckfesten Mineralwolleplatten 60 kg/m<sup>3</sup>.

Der Oberflächenschutz erfolgt mit einem Aluminium-Zink-veredelten Glattblech (Galvalume). Sämtliche Durchdringungen werden sauber ausgearbeitet und mit Blenden versehen.

Die Ausführung der Isolierung mit Trapezblech, sowie lackiertem Blech im RAL-Ton nach Kundenwunsch bieten wir gerne an.

Für den Transport und das Aufrichten auf der Baustelle ist der werksseitig isolierte Behälter mit einer Transportkonstruktion versehen. Diese wird bei bzw. nach dem Aufrichten bauseits mit wenigen Handgriffen demontiert.

### Prüffähige Statik serienmäßig

Mit jedem Standardspeicher liefern wir einen prüffähigen Standsicherheitsnachweis nach AD2000, Merkblätter B und S, mit Berechnung der Windlasten nach DIN EN 1991-1-4.

Auslegung für Erdbebengebiete nach DIN EN 1998-1 gegen Berechnung.

### Wir projektieren Ihren Speicher

DEHOUST bietet Ihnen individuelle Lösungen, höhere Betriebstemperaturen und -drücke.

Unsere Produkte können auch an höhere Wind-, Schnee- und Erdbebenlasten angepasst werden.

Sprechen Sie uns an:  
**Tel. 03529-565850**

### Isolierung 200 mm

Art.-Nr. Isolierung	Nenninhalt l	Außendurchmesser ohne Isolierung mm	Außendurchmesser mit Isolierung mm	Gewicht der Isolierung kg	Mehrpreis Isolierung auf Anfrage
111009	8.000	1.600	2.000	650	-
111012	9.000	1.600	2.000	700	-
111022	11.000	2.000	2.400	750	-
111024	14.000	2.000	2.400	850	-
111029	16.000	2.000	2.400	950	-
111019	20.000	2.000	2.400	1.150	-
111032	22.000	2.500	2.900	1.100	-
111042	32.000	2.500	2.900	1.450	-
111062	42.000	2.500	2.900	1.800	-
111059	50.000	2.500	2.900	2.050	-
111064	51.000	2.500	2.900	2.150	-
111052	44.000	2.900	3.300	1.700	-
111054	51.000	2.900	3.300	1.900	-
111072	57.000	2.900	3.300	2.100	-
111074	70.000	2.900	3.300	2.500	-
111079	83.000	2.900	3.300	2.900	-
111082	84.000	2.900	3.300	2.950	-
111089	95.000	2.900	3.300	3.250	-
111092	96.000	2.900	3.300	3.300	-
111097	118.000	3.200	3.600	3.650	-

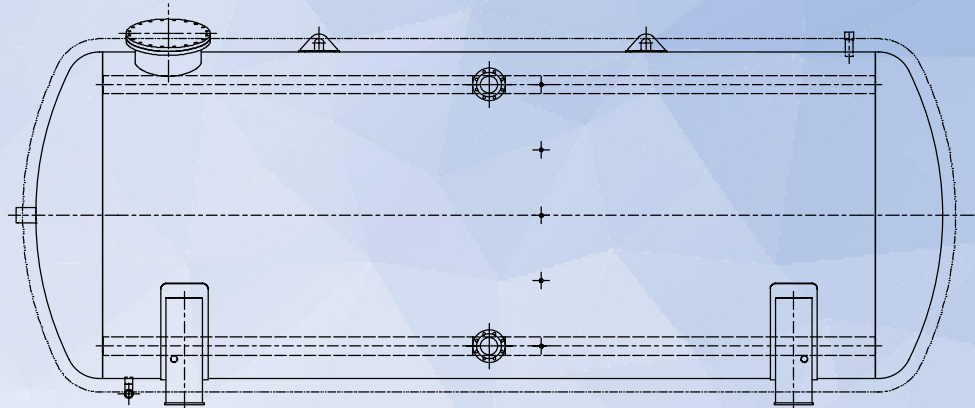
Andere Isolierstärken, Isoliermaterialien sowie Material, Profil und Farbe des Mantels auf Anfrage.

# Wärmespeicher

## OBERIRDISCH



Heizungspufferspeicher für die Außenaufstellung



### Liegender Wärmehetank

- ▶ Liegende zylindrische Pufferspeicher, ausgelegt für einen Betriebsdruck von 3 bar oder 6 bar und einer Betriebstemperatur bis 110 °C, zum Betrieb ohne Gaspolster.
- ▶ Höhere Betriebsdrücke auf Anfrage.
- ▶ Druckbehälter nach DGRL 2014/68/EU Art. 4, Abs. 3 und AD2000 Merkblatt B.

**Pufferspeicher mit Wärmeverteilerrohre für eine optimale Temperaturschichtung**

für Be- und Entladung mit entsprechend der Pumpenleistung dimensionierten Verteilerrohren.

**Wahlweise** mit werkseitig angebrachter Wärmedämmung zur Aufstellung im Freien.

		Ohne Isolierung					Wärmeisolierung 200 mm		
	Art.-Nr.	Nenninhalt l	Außendurchmesser mm	Gesamtlänge mm	Gewicht kg	Preis auf Anfrage	Außendurchmesser mm	Gewicht kg	Mehrpreis Isolierung auf Anfrage
BETRIEBSDRUCK 3 BAR	117010	11.000	2.000	3.850	1.850	-	2.400	700	-
	117020	22.000	2.500	5.050	3.850	-	2.900	1.100	-
	117030	32.000	2.500	7.000	4.800	-	2.900	1.450	-
	117040	41.000	2.500	8.950	5.850	-	2.900	1.750	-
	117050	51.000	2.500	10.950	6.800	-	2.900	2.100	-
	117060	43.000	2.900	7.100	6.350	-	3.300	1.700	-
	117070	50.000	2.900	8.100	7.050	-	3.300	1.900	-
	117080	60.000	2.900	9.600	8.300	-	3.300	2.200	-
	117090	69.000	2.900	9.850	9.400	-	3.300	2.450	-
	117120	77.000	2.900	12.250	10.200	-	3.300	2.700	-
BETRIEBSDRUCK 6 BAR	117100	82.000	2.900	13.050	10.800	-	3.300	2.850	-
	117110	95.000	2.900	15.000	12.700	-	3.300	3.250	-
	117015	11.000	2.000	3.850	2.150	-	2.400	700	-
	117025	22.000	2.500	5.050	4.400	-	2.900	1.100	-
	117035	32.000	2.500	7.000	5.550	-	2.900	1.450	-
	117045	41.000	2.500	8.950	6.850	-	2.900	1.750	-
	117055	51.000	2.500	10.950	8.050	-	2.900	2.100	-
	117065	44.000	2.900	7.250	7.550	-	3.300	1.750	-
	107075	51.000	2.900	8.250	8.300	-	3.300	1.950	-
	117085	57.000	2.900	9.250	9.550	-	3.300	2.100	-
	117095	70.000	2.900	11.250	10.900	-	3.300	2.500	-
	117105	77.000	2.900	12.250	11.700	-	3.300	2.700	-
117115	83.000	2.900	13.250	12.500	-	3.300	2.900	-	
117125	96.000	2.900	15.250	14.100	-	3.300	3.300	-	