

Kältespeicher

VON 9 m³ BIS 120 m³



Mit Kältespeichern Energieeffizienz erhöhen

Für die Gebäudeklimatisierung und für viele industrielle Prozesse wird Kälte benötigt. Der Kältebedarf ist oft recht schwankend und stellt daher hohe Anforderungen an die installierten Kälteerzeuger. Durch optimal ausgelegte Kältespeicher kann die Laufzeit der Kälteanlagen verlängert und dadurch die Energieeffizienz erhöht werden.

Mit DEHOUST Kältespeichern wird die elektrische Lastspitze verringert, die Versorgungssicherheit erhöht und der Nutzungsgrad verbessert.

Technische Daten

- ▶ Druckbehälter nach DGRL 2014/68/ EU Art. 4, Abs. 3 und dem AD2000 Merkblatt B, zum Betrieb ohne Gaspolster
- ▶ Betriebsdruck 6 bar
- ▶ Betriebsmedium Wasser
- ▶ Betriebstemperatur -10 °C bis +50 °C
- ▶ stehend auf Rohrfüßen
- ▶ Mannloch DN 500 DIN EN 1092-1
- ▶ 4 Flanschstützen DIN EN 1092-1 für Be- und Entladung (Dimensionen objektbezogen)
- ▶ Einspeiserohre nach Wunsch als Düsenrohr bzw. Bogenrohr
- ▶ 5 Muffe ½"
- ▶ 2 Muffen 2"

Behälteroberfläche innen: roh/besenrein.

Behälteroberfläche außen: auf gestrahlter Oberfläche mit 2K-EP grundiert.

Die Standard-Pufferspeicher werden mit und ohne Kälte­dämmung geliefert und sind ausgelegt für die Windlastzone 2 ohne Berücksichtigung von Erdbebenlasten.

Auf Wunsch kann hierfür ein prüffähiger Standsicherheitsnachweis nach AD2000 Merkblättern B0/ B1/ B3/ S3/3 geliefert werden.

Gerne bieten wir die Speicher auch für höhere Windlasten nach DIN EN 1991-1-4 und unter Berücksichtigung von Erdbebenlasten nach DIN EN 1998-1 an; dafür benötigen wir die Erdbebenzone, die Untergrundklasse, Baugrundklasse und Bauwerkskategorie.

Stehende Kältespeicher ohne Isolierung

Art.-Nr.	Nenninhalt l	Außen­durchmesser mm	Höhe inkl. Füße mm	Gewicht kg	Preis auf Anfrage
115010	8.000	1.600	5.100	1.450	-
115030	10.000	2.000	4.200	1.900	-
115040	14.000	2.000	5.300	2.250	-
115050	20.000	2.000	7.300	2.900	-
115060	22.000	2.000	5.500	4.050	-
115070	32.000	2.500	7.400	5.150	-
115080	42.000	2.500	9.500	6.350	-
115090	51.000	2.500	11.500	7.600	-
115100	44.000	2.900	7.700	6.500	-
115110	51.000	2.900	8.700	7.250	-
115120	57.000	2.900	9.700	8.000	-
115130	70.000	2.900	11.700	9.450	-
115140	83.000	2.900	13.700	12.050	-
115150	96.000	2.900	15.700	13.500	-
115160	118.000	3.200	15.800	15.250	-

BETRIEBSDRUCK 6 BAR

SAUBER ISOLIERT – OPTIMAL GEDÄMMT!



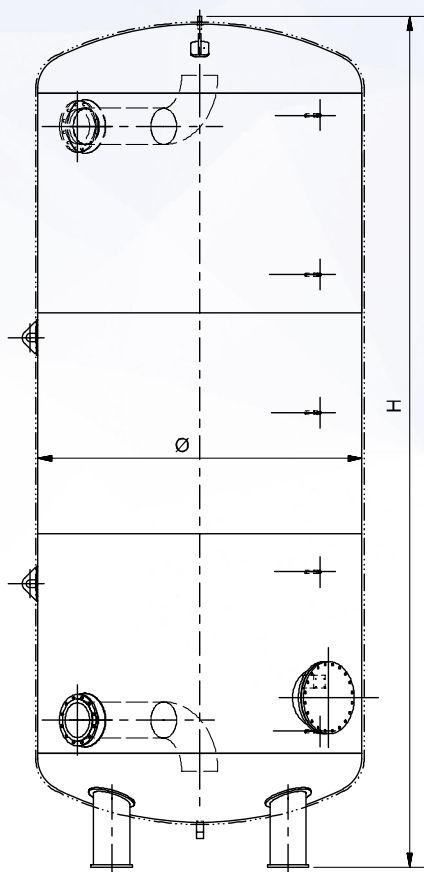
Kälte­dämmung

Wir empfehlen für die Pufferspeicher eine im Werk montierte diffusionsdichte Kälte­dämmung. Diese besteht aus einer Vinylkautschuk-Isolierung. Je nach Behältergröße in 19, 25 oder 32 mm Ausführung – andere Dämmstärken sind möglich.

Die Kälte­dämmung wird mit einem Aluminium-Zink-veredelten Glattblech (Galvalume) gegen Witterungseinflüsse geschützt, wobei die Böden einen Abschluss als Zeppelinform erhalten. Sämtliche Durchdringungen werden sauber ausgearbeitet und mit Blenden versehen. Nicht isolierte Teile werden lackiert. Die Mannlochhaube muss bauseits mit geeigneten Mitteln abgedichtet werden. Die Ausführung der Isolierung mit Aluminium-Glattblech, Trapezblech oder Blech in verschiedenen RAL-Tönen sind gesondert anzufragen.

Die Isolierarbeiten werden nach den Vorschriften DIN 4140, AGI Q-03, AGI Q-05, AGI Q-151, AGI Q-153 ausgeführt.

Für den Transport und das Aufrichten auf der Baustelle ist der werksseitig isolierte Behälter mit einer Transportkonstruktion versehen. Diese wird bei, bzw. nach dem Aufrichten bauseits mit wenigen Handgriffen demontiert.



Isolierung für stehende Kältespeicher

Art.-Nr.	Nenninhalt l	Außendurchmesser ohne Isolierung mm	Stärke der Isolierung mm	Außendurchmesser mit Isolierung ca. mm	Gewicht der Isolierung kg	Mehrpreis Isolierung auf Anfrage
115015	8.000	1.600	19	1.700	250	-
115035	10.000	2.000	19	2.100	250	-
115045	14.000	2.000	19	2.100	350	-
115055	20.000	2.000	19	2.100	400	-
115065	22.000	2.000	19	2.100	450	-
115075	32.000	2.500	25	2.600	600	-
115085	42.000	2.500	25	2.600	750	-
115095	51.000	2.500	25	2.600	900	-
115105	44.000	2.900	25	3.000	700	-
115115	51.000	2.900	25	3.000	800	-
115125	57.000	2.900	25	3.000	850	-
115135	70.000	2.900	32	3.000	1.100	-
115145	83.000	2.900	32	3.000	1.250	-
115155	96.000	2.900	32	3.000	1.450	-
115165	118.000	3.200	32	3.300	1.600	-